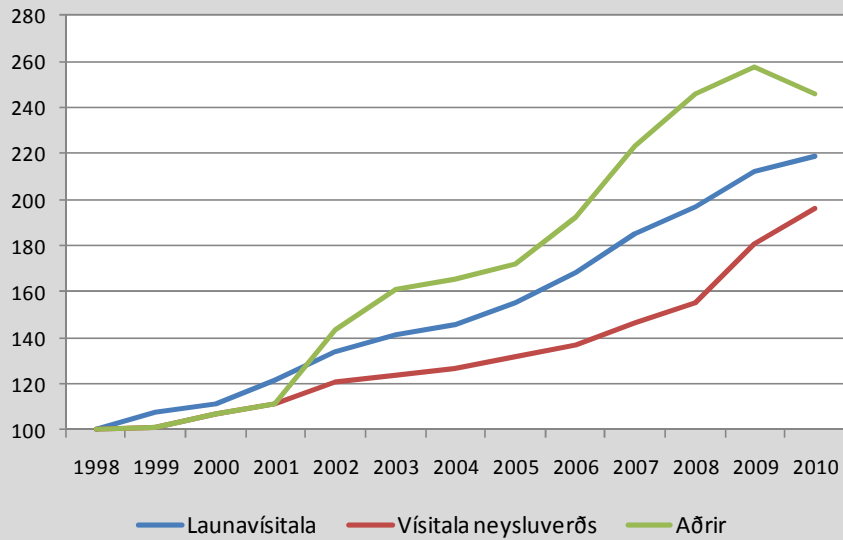


## Aðrir sjóðfélagar. Réttindabreytingar og þróun lífeyris, launa og verðlags

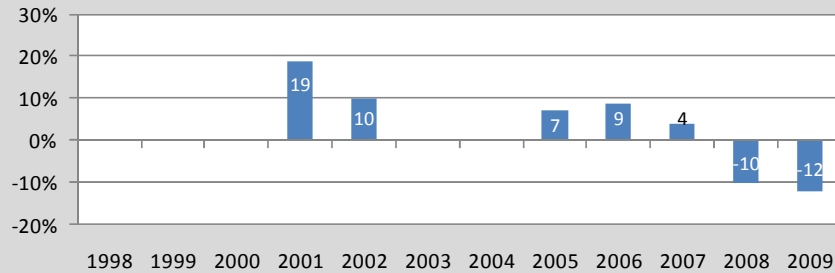
Aðrir sjóðfélagar eru sjóðfélagar sem greiddu í samtryggingarsjóð ALVÍB á árunum 1998-2002. ALVÍB var opinn fyrir þá sem geta valið sér lífeyrissjóð alveg eins og Almenni lífeyrissjóðurinn.

### Þróun lífeyris annarra sjóðfélaga 1998-2010 og samanburður við laun og verðlag



Frá árinu 1998 hafa lífeyrisréttindi annarra sjóðfélaga hækkað um 146% og mun meira en launavísitala og vísitala neysluverðs.

### Breytingar á réttindum umfram verðlag



Hér má sjá breytingar á réttindum annarra umfram verðbólgu einstök ár. Fram til ársins 1998 höfðu þessir sjóðfélagar eingöngu greitt í séreignarsjóð.