

Yfirlit til sjóðfélaga / mikilvægar upplýsingar fyrir þig



Almenni lífeyrissjóðurinn sendir sjóðfélögum yfirlit sem sýnir hreyfingar frá 1. september til 31. desember 2011 og upplýsingar um lífeyrisréttindi og inneign í lok tímabilsins.

Vegna greiðsluferfiðleika margra fyrirtækja bendum við sjóðfélögum sérstaklega á að bera saman launaseðla og yfirlit og athuga hvort iðgjaldagreiðslur á launaseðlum hafi skilað sér til lífeyrissjóðsins.

Vanti innborganir hafðu þá samband við ráðgjafa í síma 510 2500 eða með tölvupósti á almenni@almenni.is.

Hækkun á öllum ávöxtunarleiðum árið 2011

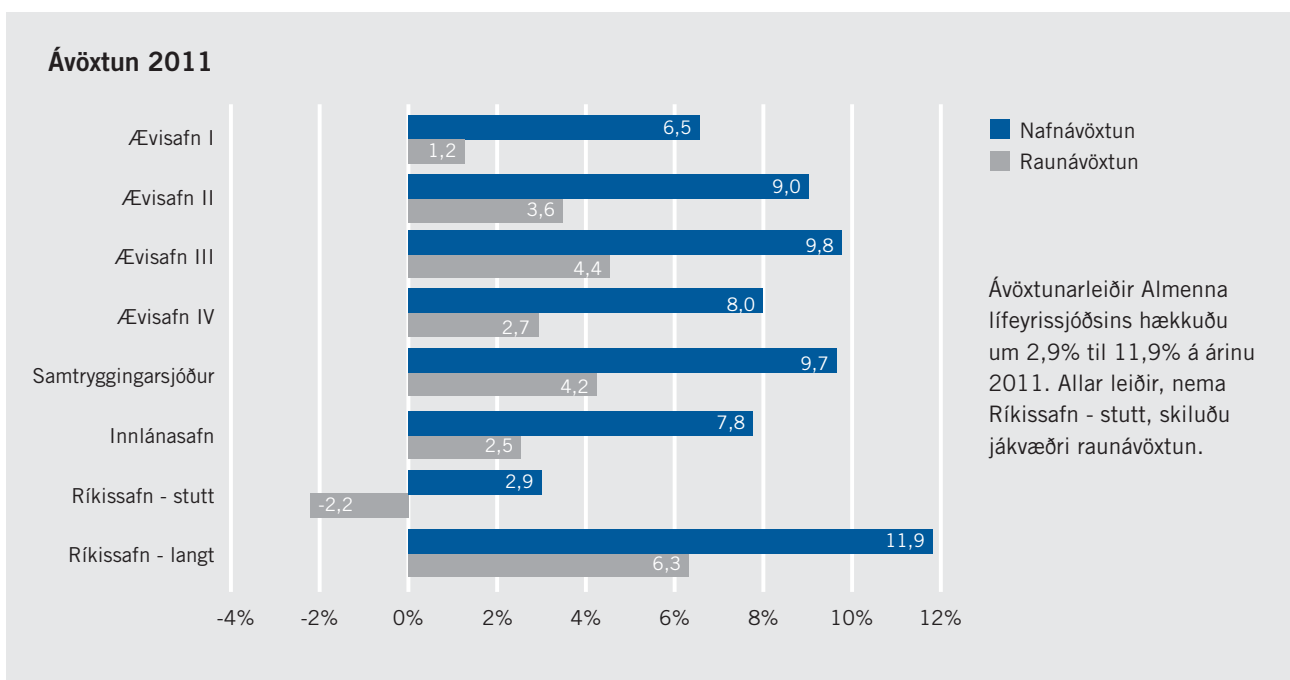
Allar ávöxtunarleiðir séreignarsjóðs og samtryggingarsjóður hækkuðu á árinu, mest vegna hækkunar á markaðsverði verðtryggðra ríkisskuldabréfa.

- ↑ Ríkissafn - langt hækkaði mest eða um 11,9% sem jafngildir um 6,3% raunávöxtun.
- ↑ Blönduð söfn skiluðu einnig góðri ávöxtun en erlendar eignir drógu úr hækkun safnanna.
- ↑ Ríkissafn stutt hækkaði um 2,9%. Ávöxtunarkrafa

á stuttum óverðtryggðum ríkisskuldabréfum var lág á árinu.

- ↑ Innlánasafn og Ævisafn IV skiluðu ágætri ávöxtun þrátt fyrir að verðtryggðir innlánsvextir hafi lækkað á árinu.

Nánari upplýsingar um ávöxtunarleiðirnar og ávöxtun á árinu má lesa á heimasíðu sjóðsins. Myndin sýnir nafn- og raunávöxtun 2011.



Lækkun á heimildum til viðbótarlífeyrissparnaðar

Alþingi samþykkti í desember 2011 að lækka tímabundið heimild launþega til að draga frá skattskyldum tekjum iðgjald til viðbótarlífeyrissparnaðar úr 4% af launum í 2%. Lækkunin gildir á árunum 2012 til 2014 og geta launþegar því hækkað framlag sitt aftur árið 2015.

Einstaklingar þurfa ekki að gera neinar ráðstafanir vegna þessa því samkvæmt lögum skulu launagreiðendur sjá um að lækka iðgjaldið. Engu að síður ráðleggjum við sjóðfélögum að fylgjast með iðgjaldagreiðslum á árinu til að fullvissa sig um að lenda ekki í tvísköttun.



Fundir og mannfagnaðir

Ársfundur 2012

Ársfundur Almenna lífeyrissjóðsins árið 2012 verður haldinn fimmtudaginn 26. apríl á Grand Hótel Reykjavík kl. 17.15. Fundurinn verður nánar auglýstur síðar.

Rabfundir og námskeið

Almenni lífeyrissjóðurinn býður sjóðfélögum á rabbfundi í húsnæði sjóðsins. Fundirnir eru auglýstir á heimasíðu sjóðsins og með netpósti til sjóðfélaga á póstlista sem hægt er að skrá sig á, á heimasíðunni.

Við erum líka tilbúin að taka á móti sjóðfélögum sem vilja koma í heimsókn og ræða málin eða sækja námskeið um eftirlaunasparnað og lífeyrismál.

Sérfundir um réttindi og inneign

Almenni lífeyrissjóðurinn býður sjóðfélögum sem vilja upplýsingar og ráðgjöf upp á stöðluð viðtöl.

- Á stöðufundi er farið yfir réttindi og bent á leiðir til að bæta við eftirlaunin og verjast áföllum vegna örorku eða fráfalls.
- Á upplýsingafundum er farið yfir inneign sjóðfélaga, eignir og áhættu ávöxtunarleiða.

Hægt er að panta viðtal á heimasíðu sjóðsins eða með símtali. Við hvetjum sjóðfélaga til að nýta sér þessa þjónustu og fylgjast þannig með eign sinni og réttindum.

Nánari upplýsingar – getum við aðstoðað?

almenni.is

Á heimasíðu okkar, www.almenni.is, birtast reglulega fréttir um sjóðinn og lífeyrismál. Þar er einnig hægt að senda fyrirspurnir til sjóðsins á netfangið almenni@almenni.is eða panta viðtal við ráðgjafa.

Borgartún 25

Skrifstofa sjóðsins er í Borgartúni 25 en þar er góð aðstaða til að taka á móti sjóðfélögum. Skrifstofan er opin virka daga frá kl. 9–16 og geta sjóðfélagar hvenær sem er komið og hitt ráðgjafa. Verið velkomin.

510 2500

Símanúmerið okkar er 510 2500. Gjörið svo vel að hringja ef ykkur vantar upplýsingar eða ef þið viljið tala við ráðgjafa.

Sjóðfélagar eiga sjóðinn  Eingöngu sjóðfélagar í stjórn  Valdir af sjóðfélögum