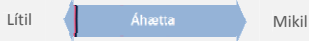


Fyrir hverja

Innlánasafn er fyrir þá sem vilja fjárfesta eingöngu í innlánum og vilja litlar verðsveiflur á innleiðni sinni.



- Skuldaraáhætta (tapsáhætta) *
- Markaðsáhætta (sveiflur í ávöxtun) *

Innstæður í innlendum bönkum og spari-sjóðum eru tryggðar samkvæmt yfirlýsingu ríkisstjórnar Íslands frá 3. febrúar 2009. Í yfirlýsingu kemur fram að hún verður ekki afnumin fyrr en hið nýja íslenska fjármálakerfi, með breyttri umgjörð, hefur sannað sig og þá verður gefinn aðlögunartími. *

* Nánar, sjá baksíðu

Upplýsingar

Stofndagur: 31. október 2008
Fjöldi sjóðfélaga: 21.038
Heildarstærð m.kr: 17.957

Frá ávöxtun safnsins dregst hlutdeild í rekstrarkostnaði lífeyrissjóðsins. Áætlaður rekstrarkostnaður Almenna lífeyrissjóðsins er 0,35% af meðaleignum.

Fjárfestingarstefna

	Stefna	Lágmark	Hámark
Innlán, laust fé	100%	100%	100%

Eignasamsetning Almenna lífeyrissjóðsins skal vera í samræmi við heimildir í VII. kafla laga um skyldutryggingu lífeyrisréttinda og starfsemi lífeyrissjóða nr. 129/1997 með síðari breytingum.

Nánari upplýsingar

Almenni lífeyrissjóðurinn
Borgartúni 25, 105 Reykjavík
Sími 510-2500
Fax 510-2550
almenni@almenni.is
www.almenni.is

Um safnið

Almenni lífeyrissjóðurinn býður sjóðfélögum að ávaxta sparnað sinn í safni sem ávaxtar eignir á innlánsreikningum. Innlánsafnið er ávaxtað að öllu leyti á innlánsreikningum. Ávöxtun verður sambærileg og ávöxtun á verðtrygðum bankareikningum með hæstu vöxtum á hverjum tíma og breytast vextirnir með almennu vaxtastigi í landinu.

Breytingar á markaðsvöxtum hafa ekki áhrif á höfuðstól innlána, en breytingar á vísitölu neysluverðs hafa áhrif á höfuðstólinn. Gengissveiflur í safninu eru mjög litlar og safnið hentar því mjög vel fyrir þá sem eru að ganga á inneign sína eða hyggjast gera það fljótlega. Eignum Innlánsafnsins er dreift á a.m.k. fjórar innlánsstofnanir.

Orðsending sjóðstjóra

Innlánasafn hækkaði í janúar um 0,5% og hefur hækkað um 0,5% á árinu. Á árinu hefur safnið hækkað að mestu vegna umsaminnna vaxtakjara á innlánsreikningum en einnig vegna verðbólgu á fyrri hluta ársins þar sem innlánsreikningar safnsins eru að mestu leyti verðtryggðir (verðtryggingarhlutfallið er nú 92,5%).

Innlánsvextir innlánsafnsins hafa lækkað lítillega á árinu. Vísitala neysluverðs hefur breyst frá áramótum um 0,4%.

Eignasamsetning

Flokkun innlána	Eign
Verðtryggt	92,5%
Óverðtryggt	7,5%
Innlán alls	100,0%

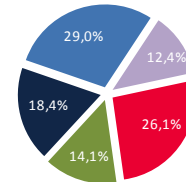
Ávöxtun, %

	Nafnávöxtun	Raunávöxtun
Sl. 3 mán.	1,3%	0,1%
Sl. 1 ár	7,8%	2,4%
Frá áramótum	0,5%	0,2%

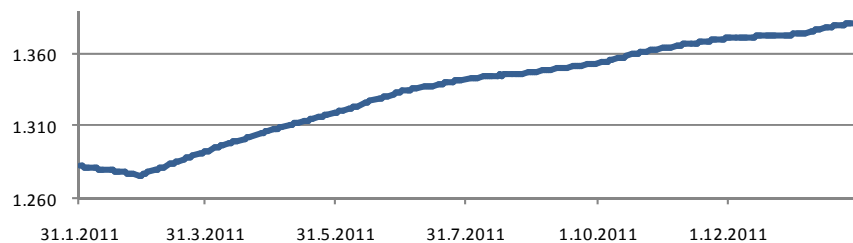
Ávöxtun er á ársgrundvelli fyrir tímabil lengra en 1 ár

Skipting safns

Flokkur	Vægi
Íslandsbanki	26,1%
Byr	14,1%
MP Banki	18,4%
Arion Banki	29,0%
Landsbankinn	12,4%
	100,0%



Gengispróun sl. 1 ár



Almennar upplýsingar

Almenni lífeyrissjóðurinn er lífeyrissjóður sem hentar þeim sem geta valið lífeyrissjóð og vilja greiða viðbótariðgjöld til að auka ráðstöfunartekjur sínar á eftirlaunaárunum. Aðild að sjóðnum er öllum opin en jafnframt er sjóðurinn starfsgreinasjóður arkitekta, leiðsögumanna, lækna, tónlistarmanna og tæknifræðinga.

Í Almenna lífeyrissjóðnum geta sjóðfélagar greitt bæði í séreignarsjóð og samtryggingarsjóð. Í séreignarsjóði eru iðgjöld færð á sérreikning sjóðfélaga en með greiðslum í samtryggingarsjóð ávinna sjóðfélagar sér rétt á lífeyrisgreiðslum til æviloka og örorku-, maka- og barnalífeyri.

Séreignarsjóður

Innlánasafn er hluti af séreignarsjóði Almenna lífeyrissjóðsins. Í séreignarsjóði eru iðgjöld sjóðfélaga færð á sérreikning hans auk vaxta og verðbóta. Iðgjöld hvers sjóðfélaga eru séreign hans en eru ávöxtuð með iðgjöldum annarra sjóðfélaga. Inneign í séreignarsjóði erfirst við fráfall sjóðfélaga og er greidd út samkvæmt erfðareglum. Hefja má töku lífeyris úr séreignarsjóðum við 60 ára aldur. Ef sjóðfélagi verður öryrki og verður sannanlega fyrir tekjumissi getur hann tekið inneign sína út.

Séreignarsjóður í stuttu máli.

- Inneign er laus til útborgunar frá 60 ára aldri.
- Inneign í séreignarsjóði erfirst.
- Tekjuskattur er greiddur af lífeyrisgreiðslum.
- Hægt er að nýta persónuafslátt við útgreiðslu.
- Fjármagnstekjuskattur greiðist ekki af vaxtatekjum í lífeyrissjóði.

Um skuldara- og markaðsáættu

Skuldaraáættu

Skuldaraáættu er sú áættu að fjárfesting tapist vegna gjaldþrots útgefanda verðbréfs eða þess sem á að inna af hendi greiðslu. Skuldaraáættu er mismikil meðal útgefanda. Skuldaraáættu er talin lítil ef skuldabréf er með ríkisábyrgð. Skuldaraáættu er meiri ef um skuldabréf fyrirtækja er að ræða. Skuldaraáættu minnkar með auknum fjölda útgefanda í söfnum.

Markaðsáættu: Megin markaðsáættu sem tengist skuldabréfum eru breytingar á vaxtastigi á viðkomandi markaði. Breytingar á verði skuldabréfa til langs tíma eru meiri en skuldabréfa til stutts tíma við sömu breytingu á ávöxtunarkröfu. Löng skuldabréf og skuldabréfasjóðir með langan meðallíftíma sveiflast meira í verði og fela því í sér meiri markaðsáættu en skuldabréf eða skuldabréfasjóðir með stuttan meðallíftíma. Markaðsáættu skuldabréfasjóða er hægt að mæla með meðallíftíma þeirra sem er núvirði á vegnu meðaltali gjalddaga í greiðslufæði allra skuldabréfa sjóðsins. Markaðsáættu minnkar með sparnaðartíma því þá minnka áhrif einstakra sveiflna og jafnast út með tímabilum hárrar og lágrar ávöxtunar.

Fyrirvari

Innstæður í innlendum bönkum og sparissjóðum eru tryggðar samkvæmt yfirlýsingu ríkisstjórnar Íslands frá 3. febrúar 2009. Í yfirlýsingunni kemur fram að hún verður ekki afnumin fyrr en hið nýja íslenska fjármálakerfi, með breyttri umgjörð, hefur sannað sig og þá verður gefinn aðlögunartími.

Innlán eru forgangskrafa við slit fjármálafyrirtækis, samkvæmt neyðarlögum vegna sérstakra aðstæðna á fjármálamarkaði.

Inneignir sjóðfélaga í Innlánasafninu falla undir ákvæði laga nr. 98/1999 um innstæðutryggingar.